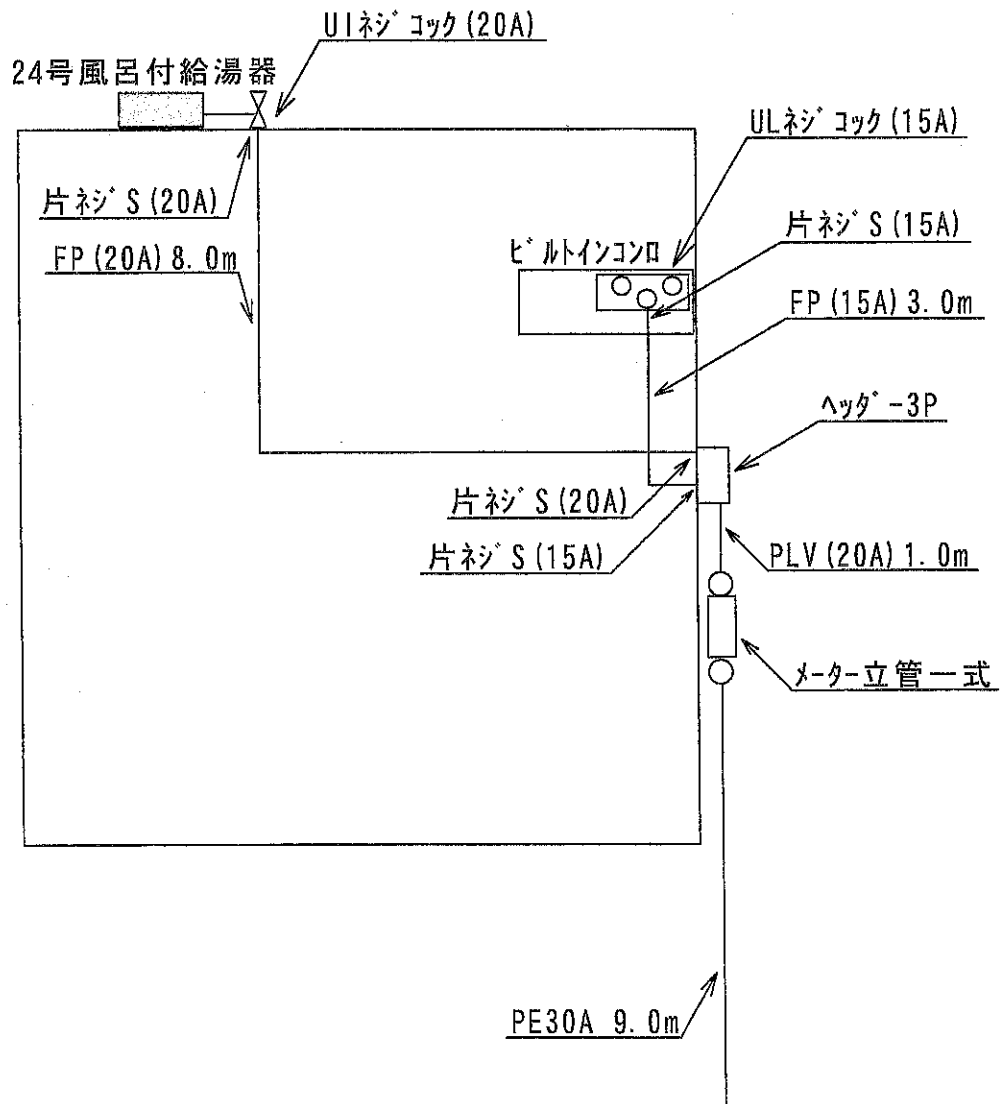


工事見積 (モデル例)

見積条件 (標準モデル)

- ・新築戸建木造住宅
- ・ガス機器2台 (24号風呂付給湯器、ビルトインコンロ)
- ・敷地境界～ガスメーターの埋設延長9.0m
- ・外壁貫通における穴あけ及び穴補修等の付帯工事費は含みません。

※床下を配管するフレキ管は、基礎の形状を考慮せず、最短ルートで設計しています。



工事見積

項目	数量	単価	金額 (円)
PE30A (m)	9.0	2,440	21,960
PLV20A (m)	1.0	4,090	4,090
ヘッダー3P	1	1,860	1,860
フレキ20A (m)	8.0	2,060	16,480
フレキ15A (m)	3.0	1,680	5,040
ULネジコック 15A	1	4,910	4,910
UIネジコック 20A	1	5,640	5,640
片ネジS 15A	2	1,900	3,800
片ネジS 20A	2	2,550	5,100
メーター立管 (タイプ1) 一式	1	29,350	29,350
小計			98,230
特別管理費 (10%)			9,823
合計			108,053
消費税 (10%)			10,805
純工事費			118,858

標準モデル 1件当たり 118,858円 (税込)

※上記参考見積額は、経済産業省が作成した標準モデルに基づき算定した金額であり、経済産業省からの要請に応じて公表するものです。

※上記参考見積額は、消費税率10%適用時の金額です。

※上記参考見積額は、お客さま敷地内のガス工事費になります。ガス本支管工事費及び機器費は含まれません。

※ガス工事の実施にあたっては、ガス工事場所の状況やガス工事の内容が標準モデルと異なる場合、実際にお客さまにご提示する見積金額は、上記参考見積額とは異なることがあります。